

中小企業診断士
おすすめ



- ・企業名横にはスミファ公式ホームページと同じ番号を掲載しています。
- ・所要時間は1か所の滞在時間を約20分とした目安です。
- ・工場見学・ワークショップ中は対応ができない場合があります。

両国モデルコース

両国エリアは、江戸情緒を感じる町並みと、職人技が息づくものづくりの街です。アパレル、革製品、印刷など多彩な産業が集まり、伝統と創造が融合した魅力あふれる地域として進化を続けています。

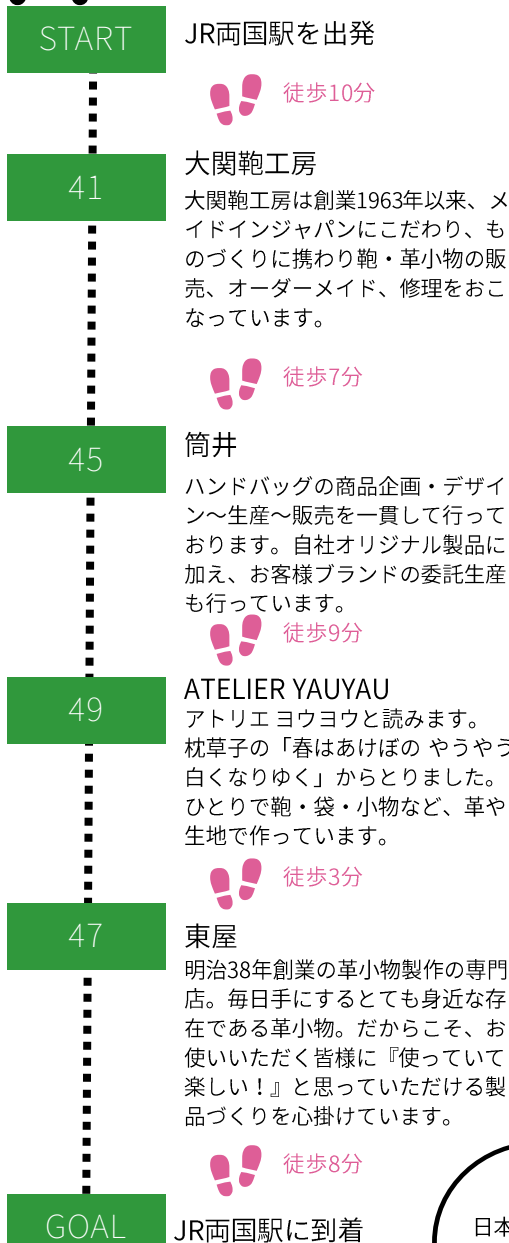
約1.5時間
①アパレルコース
(金曜日)



コース①
GoogleMap



約2時間
②革製品の匠コース
(金・土曜日)



コース②
GoogleMap



約1.5時間
③生活雑貨コース
(土曜日)



コース③
GoogleMap



中小企業診断士とは

日本で唯一の経営コンサルタント国家資格保有者です！墨田区に特化した診断士が売上UP、経営改善、補助金、人事・組織などお困りごとに相談承ります（初回無料）。



本コースに関するお問い合わせ先

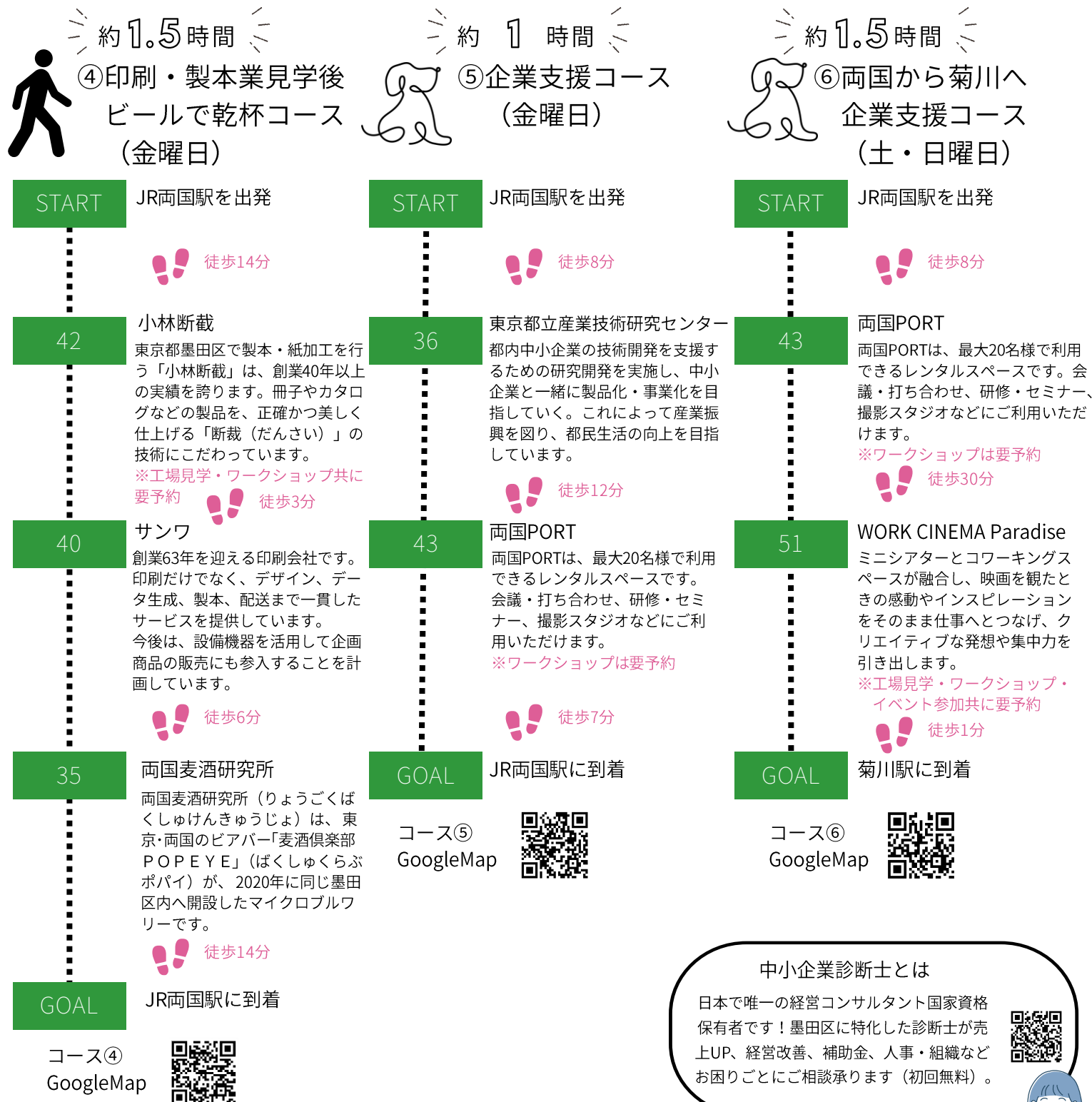
中小企業診断士
おすすめ



- ・企業名横にはすみファ公式ホームページと同じ番号を掲載しています。
- ・所要時間は1か所の滞在時間を約20分とした目安です。
- ・工場見学・ワークショップ中は対応ができない場合があります。

両国・菊川モデルコース

両国エリアは、江戸情緒を感じる町並みと、職人技が息づくものづくりの街です。菊川エリアは、金属加工や機械製造が根付く職人の街。中小企業の技術力が集積し、地域産業を支えています。



中小企業診断士とは

日本で唯一の経営コンサルタント国家資格保有者です！墨田区に特化した診断士が売上UP、経営改善、補助金、人事・組織などお困りごとにご相談承ります（初回無料）。



本コースに関するお問い合わせ先

<私たちが作りました> 墨田区中小企業診断士会（東京都中小企業診断士協会城東支部内） Mail : info@sumida-smec.com

